

Mouvement
des **Entreprises**
de **France**
Ille-et-Vilaine



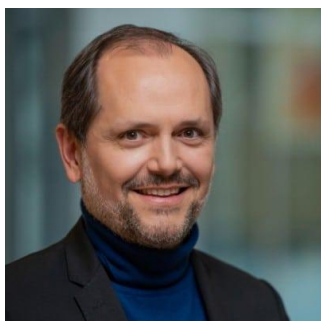
ANNUAIRE
CONSEIL

D'ADMINISTRATION

MEDEF ILLE-ET-VILAINE

® Mise à jour 11.12.2025

1^{er} COLLÈGE REPRÉSENTANTS DES FÉDÉRATIONS



Adilson **Borges**

Directeur Général et Doyen Rennes School of Business, Rennes



Nicolas **Brandily**

Président Chambre Régionale de l'Ameublement et de l'Équipement de la Maison - FNAEM

Dirigeant Groupe Brandily, Melesse



Jean-Yves **Carillet**

**Représentant Comité Ille-et-Vilaine du Comité régional
Fédération Bancaire Française - FBF**

Directeur Général Crédit Agricole d'Ille-et-Vilaine, Rennes



Marie-Laure **Collet**

Représentante régionale Syntec

Présidente APEC

Présidente Kalicea Groupe, Rennes



Patrice **Couturier**

Président Fédération Nationale des Activités de la Dépollution et de l'Environnement - FNADE Bretagne

Directeur d'Exploitation Groupe Sèché, Changé



Artus **de Saint-Pern**

Directeur général CHP, Saint-Grégoire

Président FHP DE BRETAGNE (Fédération de l'hospitalisation privée)



Nicolas **Duforeau**

Membre du Bureau Union du Commerce du Pays de Rennes

Directeur GIE Grand Quartier, Saint-Grégoire



Jean-Michel **Galle**

Président Fédération du Bâtiment et des Travaux Publics 35

Président GALLE SA, Romagné



Isabelle **Garin-Vigier**
Vice-Bâtonnière Ordre des Avocats Barreau de Rennes
Avocate associée MB&A Avocats, Rennes



Nicolas **Hervé**
Administrateur France Chimie Ouest Atlantique
Responsable Relations Extérieures Groupe Roullier, Saint-Malo



Muriel **Hissler**
Vice-Présidente Fondation Université de Rennes
Professeur des Universités, Université de Rennes



François **Lambert**
Président de l'Ordre des Experts Comptables Région Bretagne
Directeur associé Rydge Conseil, Saint-Grégoire



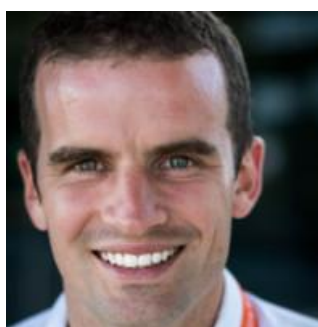
Thomas **L'Ollivier**
Président Chambre des Notaires d'Ille-et-Vilaine
Notaire associé Notaires de la Visitation, Rennes



Franck **Maussion**
Président FNAIM Délégation Ille-et-Vilaine
Directeur Cogir Immobilier, Rennes



Guillaume **Ronco**
Président Compagnie Régionale des Commissaires aux Comptes Ouest Atlantique
Responsable des activités d'audit et d'expertise comptable EY, Saint-Jacques-de-la-Lande



Flavien **Verret**
Président C.J.D Section Rennes
Directeur Atemia agence grand ouest, Rennes

2nd COLLÈGE MEMBRES ÉLUS



Audrey **Ballu-Gougeon**

Secrétaire du Bureau Medef Ille-et-Vilaine
Ambassadrice de l'égalité femme-homme
Avocate Héliée Avocats, Rennes



Thomas **Beaumanoir**

Directeur général
Groupe Beaumanoir, Saint-Malo



Noureddine **Bekrar**

Co-fondateur
Insurlytech Leocare, Cesson-Sévigné



Fanny **Bessec**

Membre du Bureau Medef Ille-et-Vilaine
Pilote du Groupe de travail Communication
Directrice Générale Chaussures Bessec, Saint-Malo



Bertrand **Blanpain**

Président du Directoire Arkéa Banques Entreprises & Institutionnels, Saint-Grégoire



Éric **Challan Belval**

Président Medef Ille-et-Vilaine

Président La Feuille d'Erable, Rennes



Valérie **Cottureau**

Vice-Présidente Medef Ille-et-Vilaine

Transitions écologiques et RSE

Présidente Artefacto, Betton



Manon **Daher**

Vice-Présidente Medef Ille-et-Vilaine

Développement international

Vice-présidente et Directrice générale en charge de l'organisation Bodemer, Saint-Grégoire



Guillaume **Debrosse**

Directeur général OLGA, Noyal-sur-Vilaine

Représentant l'ABEA (Association Bretonne des Entreprises Agroalimentaires)



Emmanuelle **Degrauwe**
Membre du Bureau Medef Ille-et-Vilaine
Directrice Générale Adjointe
Banque Populaire Grand Ouest, Rennes



Isabelle **Delaune**
Membre du Bureau Medef Ille-et-Vilaine
Directeur Général Groupe A2COM, Pacé



Jocelyn **Denis**
Président Directeur Général Digitaleo, Rennes



Rachel **Denis-Lucas**
Administratrice Groupe Denis Matériaux, Guignen
Gérante Aëlmat



Christine **Ducasse**
Notaire SARL Office notarial Ducasse, Saint-Grégoire



Jean-Yves **Gautier**
Président Gautier Fret Solutions, Noyal-sur-Vilaine



Yannick **Gueho**
Directeur Général Sopral SAS, Pléchatel



Laurent **Jolly**
Président Come in Entreprises SFR Business, Saint-Grégoire



Hervé **Kermarrec**
Président Kermarrec Immobilier SAS, Rennes
Président Medef Bretagne



Christophe **Le Bihan**
Directeur Général Mytilimer Production, Cancale



Etienne **Martin Commandeur**
Directeur Stellantis Rennes, Chartres-de-Bretagne



Eric **Martin-Lalande**
Membre du Bureau Medef Ille-et-Vilaine
Co-Président Comex 40
Gérant B.F.L Bagage France Luxe, Fougères



Hugues **Meili**
Vice-Président Medef Ille-et-Vilaine Prospective
Pilote des événements
Président Directeur Général NIJI, Rennes
Président Bretagne Développement Innovation



Carole **Pautrel Glez**
Membre du Bureau Medef Ille-et-Vilaine
Directrice générale Cunta Invest, Rennes



Pascal **Portelli**
Président Groupe Delta Dore, Bonnemain



Sébastien **Ramos**
Délégué Régional Bretagne Engie, Rennes



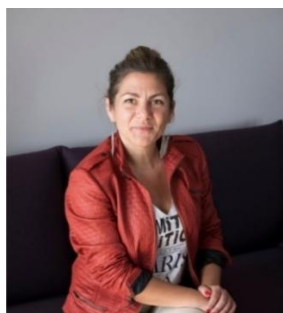
Olivier **Raulic**
Trésorier Medef Ille-et-Vilaine
Président du Comité des mandats
Président Les Thermes Marins de Saint-Malo



Grégory **Renou**
Président Directeur Général Convivio RCO, Bédée



Victor **Richard**
Gérant Comptagesma Audit, Saint-Malo



Anne-Sophie **Robin**
Présidente Directrice Générale Bouchers Services,
Rennes

INVITÉS PERMANENTS



Patrick **Caré**
Président Ceser Bretagne



Xavier **Champs**
Président de la Commission Logement et Freins à l'Emploi
Président de la Cellule Économique de Bretagne
Président SIAM Agencement, Saint-Malo



(crédit photo : David Ferrière)

Jean-Philippe **Crocq**
Président Ocène, Fougères
Président C.C.I Ille-et-Vilaine