

Mouvement
des **Entreprises**
de **France**
Ille-et-Vilaine



ANNUAIRE
CONSEIL

D'ADMINISTRATION

MEDEF ILLE-ET-VILAINE

® Mise à jour 02.01.2025

1^{er} COLLÈGE REPRÉSENTANTS DES FÉDÉRATIONS



Jean **Bazire**
Président C.J.D Section Rennes
Dirigeant ARBENN, Rennes



Nicolas **Bioulou**
Président Fédération de l'Hospitalisation Privée Bretagne
Directeur Général CHP, Saint-Grégoire



Adilson **Borges**
Directeur Général et Doyen Rennes School of Business, Rennes



Nicolas **Brandily**
Président Chambre Régionale de l'Ameublement et de l'Équipement de la Maison - FNAEM
Dirigeant Groupe Brandily, Melesse



Jean-Yves **Carillet**
Représentant Comité Ille-et-Vilaine du Comité régional Fédération Bancaire Française - FBF
Directeur Général Crédit Agricole d'Ille-et-Vilaine, Rennes



Xavier **Champs**
Président de la Commission Logement et Freins à l'Emploi
Président de la Cellule Économique de Bretagne
Président SIAM Agencement, Saint-Malo



Olivier **Clanchin**
Président Association Bretonne des Entreprises
Agroalimentaires - ABEA
Président Olga, Noyal-sur-Vilaine



Marie-Laure **Collet**
Représentante régionale Syntec
Présidente APEC
Présidente Kalicea Groupe, Rennes



Patrice **Couturier**
Président Fédération Nationale des Activités de la Dépollution
et de l'Environnement - FNADE Bretagne
Directeur d'Exploitation Groupe Séch , Chang 



Nicolas **Duforeau**
Membre du Bureau Union du Commerce du Pays de Rennes
Directeur GIE Grand Quartier, Saint-Gr goire



Jean-Michel **Galle**
Président Fédération du Bâtiment et des Travaux Publics 35
Président GALLE SA, Romagné



Isabelle **Garin-Vigier**
Vice-Bâtonnière Ordre des Avocats Barreau de Rennes
Avocate associée MB&A Avocats, Rennes



Yann **Guillery**
Président Union des Métiers et des Industries de l'Hôtellerie d'Ille-et-Vilaine - UMIH 35
Gérant Vino E Gusto, Rennes



Nicolas **Hervé**
Administrateur France Chimie Ouest Atlantique
Secrétaire Général Timac Agro, Saint-Malo



Muriel **Hissler**
Vice-Présidente Fondation Université de Rennes
Professeur des Universités, Université de Rennes



Thomas **L'Ollivier**
Président Chambre des Notaires d'Ille-et-Vilaine
Notaire associé Notaires de la Visitation, Rennes



Franck **Maussion**
Président FNAIM Délégation Ille-et-Vilaine
Directeur Cogir Immobilier, Rennes



Carole **Pautrel Glez**
Membre du Bureau Medef Ille-et-Vilaine
Vice-Présidente Chambre Régionale Ordre des Experts Comptables Bretagne
Expert-comptable Commissaire aux comptes Associée Cohésio, Cesson-Sévigné



Pascal **Reymondie**
Président Fédération Régionale des Travaux Publics I&V
Président Surcin TP, Bourgbarré



Guillaume **Ronco**
Président Compagnie Régionale des Commissaires aux Comptes - CRCC OUEST ATLANTIQUE
Responsable des activités d'audit et d'expertise comptable EY, Saint-Jacques-de-la-Lande

2d COLLÈGE MEMBRES ÉLUS



Audrey **Ballu-Gougeon**
Secrétaire du Bureau Medef Ille-et-Vilaine
Ambassadrice de l'égalité femme-homme
Avocate Héliée Avocats, Rennes



Thomas **Beaumanoir**
Directeur général
Groupe Beaumanoir, Saint-Malo



Noureddine **Bekrar**
Co-fondateur
Insurlytech Leocare, Cesson-Sévigné



Fanny **Bessec**
Membre du Bureau Medef Ille-et-Vilaine
Pilote du Groupe de travail Communication
Directrice Générale Chaussures Bessec, Saint-Malo



Bertrand **Blanpain**
Président du Directoire Arkéa Banques Entreprises &
Institutionnels, Saint-Grégoire



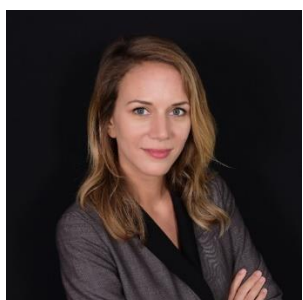
Françoise Emmanuelle **Boussinesq**
Directrice Générale Groupe Guisnel, Dol-de-Bretagne



Éric **Challan Belval**
Président Medef Ille-et-Vilaine
Président La Feuille d'Erable, Rennes



Valérie **Cottereau**
Vice-Présidente Medef Ille-et-Vilaine
Transitions écologiques et RSE
Présidente Artefacto, Betton



Manon **Daher**
Vice-Présidente Medef Ille-et-Vilaine
Développement international
Pilote du Groupe de travail Mobilités
Directrice Générale adjointe Bodemer SAS, Saint-Grégoire



Emmanuelle **Degrauwe**
Membre du Bureau Medef Ille-et-Vilaine
Directrice Générale Adjointe
Banque Populaire Grand Ouest, Rennes



Isabelle **Delaune**
Membre du Bureau Medef Ille-et-Vilaine
Directeur Général Groupe A2COM, Pacé



Jocelyn **Denis**
Président Directeur Général Digitaleo, Rennes



Rachel **Denis-Lucas**
Administratrice
Groupe Denis Matériaux, Guignen
Gérante Aëlmat
Administratrice indépendante



Christine **Ducasse**
Notaire SARL Office notarial Ducasse, Saint-Grégoire



Jean-Yves **Gautier**
Président Gautier Fret Solutions, Noyal-sur-Vilaine



Yannick **Gueho**
Directeur Général Sopral SAS, Pléchatel



Laurent **Jolly**
Président Come in Entreprises SFR Business, Saint-Grégoire



Hervé **Kermarrec**
Président Kermarrec Immobilier SAS, Rennes
Président Medef Bretagne



Michaela **Langer**
Membre du Bureau Medef Ille-et-Vilaine
Co-Présidente Les entreprises s'engagent club Ille-et-Vilaine
Présidente Triskem International, Bruz



Christophe **Le Bihan**
Directeur Général Mytilimer Production, Cancale



Etienne **Martin Commandeur**
Directeur Stellantis Rennes, Chartres-de-Bretagne



Eric **Martin-Lalande**
Membre du Bureau Medef Ille-et-Vilaine
Co-Président Comex 40
Gérant B.F.L Bagage France Luxe, Fougères



Hugues **Meili**
Vice-Président Medef Ille-et-Vilaine Prospective
Pilote des événements
Président Directeur Général NIJI, Rennes
Président Bretagne Développement Innovation



Pascal **Portelli**
Président Groupe Delta Dore, Bonnemain



Sébastien **Ramos**
Délégué Régional Bretagne Engie, Rennes



Olivier **Raulic**
Trésorier Medef Ille-et-Vilaine
Président du Comité des mandats
Président Les Thermes Marins de Saint-Malo



Grégory **Renou**
Président Directeur Général Convivio RCO, Bédée



Victor **Richard**
Gérant Comptagesma Audit, Saint-Malo



Anne-Sophie **Robin**
Présidente Directrice Générale Bouchers Services,
Rennes

INVITÉS PERMANENTS



Patrick **Caré**
Président Ceser Bretagne



Jean-Philippe **Crocq**
Président Ocène, Fougères
Président C.C.I Ille-et-Vilaine