

LES RENDEZ-VOUS

THÉMATIQUE

UNION DES
ENTREPRISES | UE35

Innovation, Investissements, International :
les aides publiques au service de la croissance de mon entreprise

Jeudi 9 avril 2015 – 9h-11h

QUI AIDE ?

Financeurs et
fonds disponibles

QUELLES AIDES ?

Reconnaître les
projets soutenus

– LES AIDES PUBLIQUES EN 2015 –

COMMENT ÊTRE AIDÉ ?

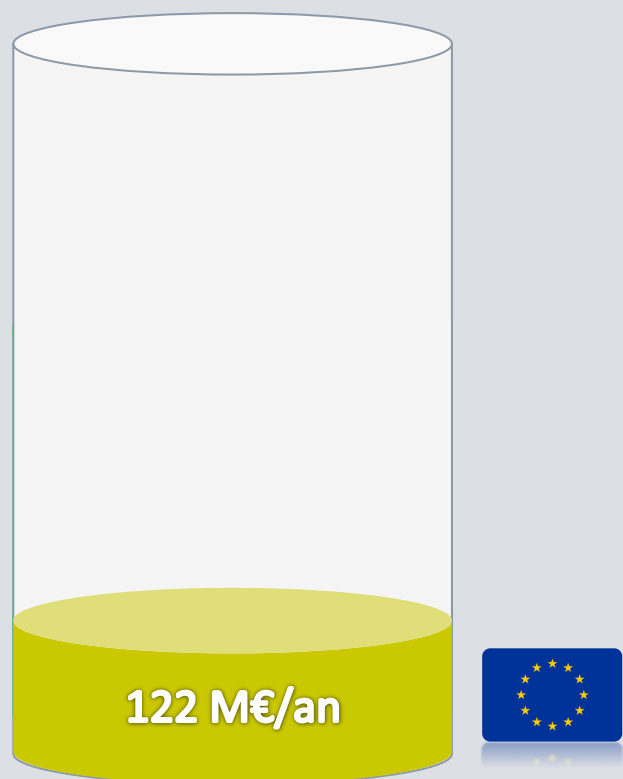
Réussir sa demande d'aide

CAS CONCRETS

Institutions
publiques

Autres
financeurs

QUI AIDE ?



AIDES DIRECTES

4% des aides communautaires.

Attribuées par l'UE.

Financées uniquement par l'UE.

Destinées à des projets collaboratifs impliquant plusieurs partenaires membres de l' UE.

AIDES INDIRECTES

96% des aides communautaires.

Attribuées par l'Etat ou les collectivités locales.

Financées par l'UE et cofinancées par l'Etat et les collectivités locales.

Destinées à des projets individuels ou collaboratifs



FEDER



FSE

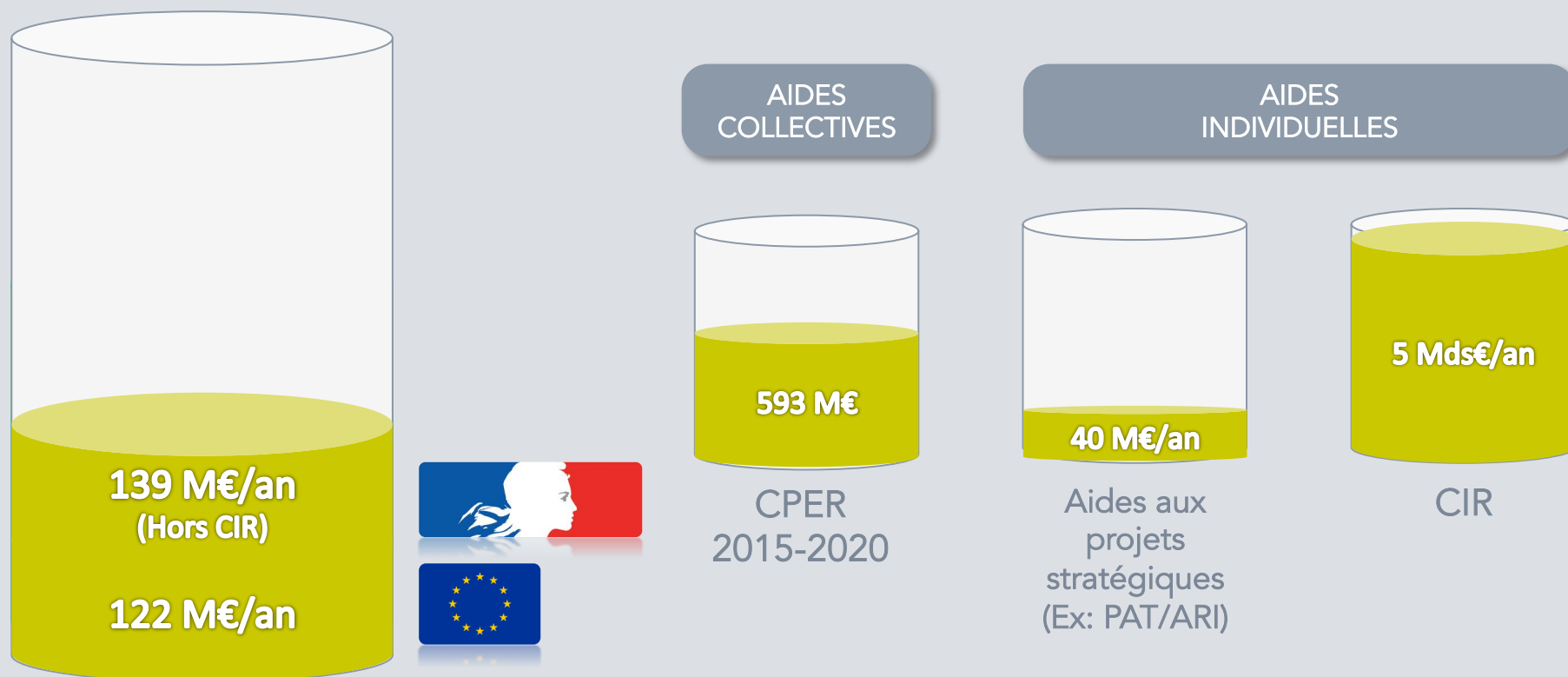


FEADER

Institutions
publiques

Autres
financeurs

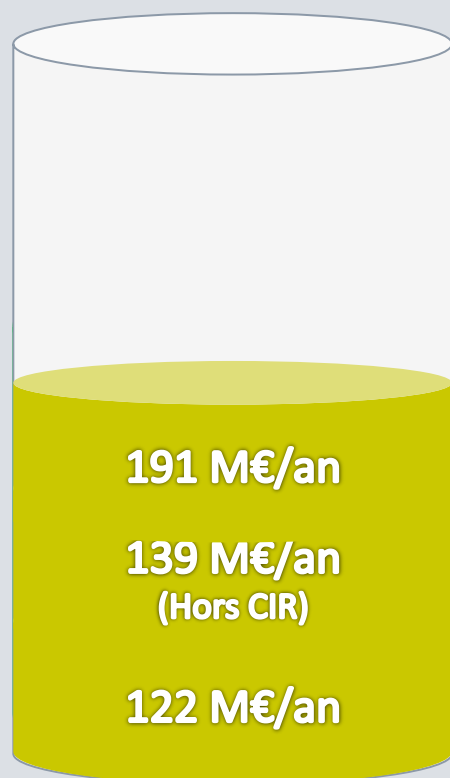
QUI AIDE ?



Institutions
publiques

Autres
financeurs

QUI AIDE ?



AIDES
COLLECTIVES



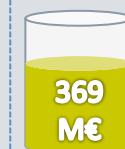
CPER
2015-2020

AIDES
INDIVIDUELLES



SRDE-II
2014-2020

AIDES
EUROPEENNES



FEDER



FSE

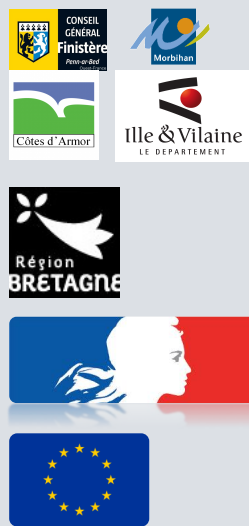
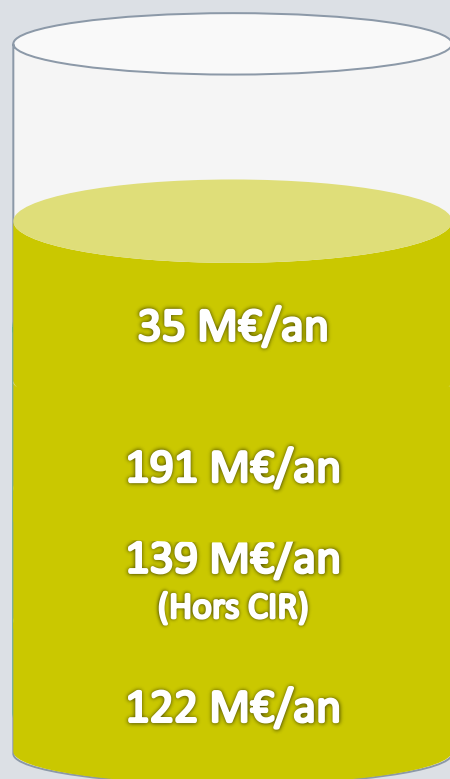


FEADER

Institutions
publiques

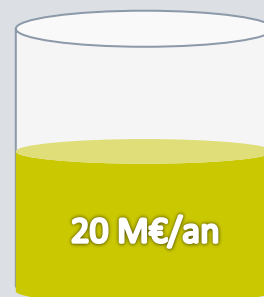
Autres
financeurs

QUI AIDE ?



AIDES PROPRES AUX
DEPARTEMENTS

AIDES EN ABONDEMENT
D'AUTRES AIDES



Immobilier
entreprise



Tourisme



R&D
Innovation

Institutions
publiques

Autres
Financeurs

QUI AIDE ?



QUELLES AIDES ?



– EXPORTER –



– INNOVER –

MON
PROJET ?



– INVESTIR –

QUELLES AIDES ?



– EXPORTER –



– INNOVER –

MON
PROJET ?



– INVESTIR –

Mon projet

Exporter

Innover

Investir

QUELLES
AIDES ?

3 QUESTIONS
A SE POSER

– SUIS-JE ? –

Exportateur
débutant

Exportateur
confirmé

– MON OBJECTIF ? –

Prospecter
à l'export

M'implanter
À l'international

– MA CIBLE ? –

L'Europe

Le grand export

QUELLES AIDES ?

Mon projet

Exporter

Innovater

Investir

3 QUESTIONS A SE POSER

– SUIS-JE ? –

Exportateur débutant

Exportateur confirmé

– MON OBJECTIF ? –

Prospecter à l'export

M'implanter à l'international

– MA CIBLE ? –

L'Europe

Le grand export

QUELLE AIDE ?

VIE

QUI AIDE ?



QUEL MONTANT ? (plafond)

30 %

QUELLES DÉPENSES ?

Indemnités du VIE sur une période de 18 mois

PRINCIPAUX AVANTAGES

Réduction du risque sur des projets de développement à l'export

Mon projet

Exporter Innover Investir

QUELLES AIDES ?

3 QUESTIONS A SE POSER

– SUIS-JE ? –

Exportateur débutant

Exportateur confirmé

– MON OBJECTIF ? –

Prospecter à l'export

M'implanter à l'international

– MA CIBLE ? –

L'Europe

Le grand export

QUELLE AIDE ?	QUEL MONTANT ? (plafond)	QUELLES DÉPENSES ?	PRINCIPAUX AVANTAGES
RH-EXPORT	15 K€ Subvention	Recrutement d'un assistant ou cadre export dans une PME	Structurer un service commercial export
QUI AIDE ?			
			

Mon projet

Exporter

Innover

Investir

QUELLES
AIDES ?

3 QUESTIONS
A SE POSER

– SUIS-JE ? –

Exportateur
débutant

Exportateur
confirmé

– MON OBJECTIF ? –

Prospecter
à l'export

M'implanter
À l'international

– MA CIBLE ? –

L'Europe

Le grand export

QUELLE AIDE ?

Soutien aux
manifestations
internationales

QUI AIDE ?



QUEL MONTANT ?
(plafond)

-

QUELLES DÉPENSES ?

Participations à des
salons internationaux en
France et à l' étranger

PRINCIPAUX AVANTAGES

-

Mon projet

Exporter

Innover

Investir

QUELLES
AIDES ?

3 QUESTIONS
A SE POSER

– SUIS-JE ? –

Exportateur
débutant

Exportateur
confirmé

– MON OBJECTIF ? –

Prospecter
à l'export

M'implanter
À l'international

– MA CIBLE ? –

L'Europe

Le grand export

QUELLE AIDE ?

Crédit d'Impôt Prospection
Commerciale

QUI AIDE ?



QUEL MONTANT ?
(plafond)

40K€

Crédit d'impôt
50% des dépenses

QUELLES DÉPENSES ?

Toute dépense de
prospection
commerciale à l'export
(Frais et indemnités de
déplacement, VIE, salons,
communication, étude,
conseil, ...)

PRINCIPAUX AVANTAGES

Aide « nette d'impôt »

Seule aide à l'export
rétroactive

QUELLES AIDES ?



– EXPORTER –



– INNOVER –

MON
PROJET ?



– INVESTIR –

Mon projet

Exporter

Innover

Investir

QUELLES
AIDES ?

3 QUESTIONS A SE POSER SUR SON PROJET

EST-IL
RÉELLEMENT
INNOVANT ?

OUI

Rupture par rapport à l'état des connaissances existantes (R&D)
Rupture par rapport aux performances du marché (autres innovations)

NON

SON ÉTAT
D'AVANCEMENT ?

Formulation

Étude de
faisabilité

Prototypage
Pilote

Industrialisation
Commercialisation

MON BESOIN DE
FINANCEMENT ?

Trésorerie principalement
en début de projet

Trésorerie tout au long
du projet

Optimisation fiscale
(déconnexion entre les dépenses de mon
projet et la perception de la trésorerie)

QUELLES AIDES ?



– EXPORTER –



– INNOVER –

MON
PROJET ?



– INVESTIR –

Mon projet

Exporter

Innover

Investir

QUELLES
AIDES ?

2 QUESTIONS A SE POSER SUR SON PROJET

MON SECTEUR
D'ACTIVITÉ ?

Industrie
Service à l'industrie

Agro-alimentaire
Agriculture
Vitiviniculture
Première transformation du bois

LA NATURE DE
MON PROJET ?

Immobilier

Matériel

Recrutement
Formation
Conseil

Environnement

Conditions de travail

Mon projet

Exporter

Innover

Investir

QUELLES AIDES ?

2 QUESTIONS A SE POSER SUR SON PROJET

MON SECTEUR D'ACTIVITÉ

Industrie
Service à l'industrie

Agro-alimentaire
Agriculture
Vitiviniculture
Première transformation du bois

LA NATURE DE MON PROJET ?

Immobilier

Matériel

Recrutement
Formation
Conseil

Environnement

Conditions de travail

QUELLE AIDE ?

Aide à l'immobilier d'entreprise

QUI AIDE ?



QUELLE FORME ?

Subvention

QUEL MONTANT ?
(plafond)

200 K€

5-30% du budget

Mon projet

Exporter

Innover

Investir

QUELLES AIDES ?

2 QUESTIONS A SE POSER SUR SON PROJET

MON SECTEUR D'ACTIVITÉ

Industrie
Service à l'industrie

Agro-alimentaire
Agriculture
Vitiviniculture
Première transformation du bois

LA NATURE DE MON PROJET ?

Immobilier

Matériel

Recrutement
Formation
Conseil

Environnement

Conditions de travail

QUELLE AIDE ?

Accompagnement Régional de la Diversification et de la Création (ARDC)

ARI PME

PAT Industrie et Service

QUI AIDE ?



QUELLE FORME ?

Avance
Remboursable

Avance
Remboursable

Subvention

QUEL MONTANT ?
(plafond)

300K€

20% du budget

500 K€

forfait

- K€

15 K€/emploi

Mon projet

Exporter

Innover

Investir

QUELLES AIDES ?

2 QUESTIONS A SE POSER SUR SON PROJET

MON SECTEUR D'ACTIVITÉ

Industrie
Service à l'industrie

Agro-alimentaire
Agriculture
Vitiviniculture
Première transformation du bois

LA NATURE DE MON PROJET ?

Immobilier

Matériel

Recrutement
Formation
Conseil

Environnement

Conditions de travail

QUELLE AIDE ?

Sécurité et logistique secteur agro et halio alimentaire

Entreprises de stockage-conditionnement en production agricole

Cofinancement Europe (FEADER)

Prise en compte de l' environnement dans les entreprises agro et halio alimentaires

Cofinancement Europe (FEADER)

QUI AIDE ?



QUELLE FORME ?

Subvention

Subvention

Subvention

Subvention

Subvention

QUEL MONTANT ?
(plafond)

50K€

25% du budget

100K€

10% du budget

- K€

12-15 % du budget

50K€

15% du budget

- K€

12-15 % du budget

Mon projet

Exporter

Innover

Investir

QUELLES
AIDES ?

2 QUESTIONS A SE POSER SUR SON PROJET

MON SECTEUR
D'ACTIVITÉ

Industrie
Service à l'industrie

Agro-alimentaire
Agriculture
Vitiviniculture
Première transformation du bois

LA NATURE DE
MON PROJET ?

Immobilier

Matériel

Recrutement
Formation
Conseil

Environnement

Conditions de travail

QUELLE AIDE ?

Aide au Lancement de Projet Innovant
(ALPI)

Fonds de revitalisation

Soutien au développement commercial et
marketing secteur agro et halio
alimentaire

QUI AIDE ?



QUELLE FORME ?

Avance
remboursable

Subvention
AR

Subvention

QUEL MONTANT ?
(plafond)

60K€

50% du
budget

- K€

2 k€/
emploi

25K€

40% du
budget

Mon projet

Exporter

Innovater

Investir

QUELLES AIDES ?

2 QUESTIONS A SE POSER SUR SON PROJET

MON SECTEUR D'ACTIVITÉ

Industrie
Service à l'industrie

Agro-alimentaire
Agriculture
Vitiviniculture
Première transformation du bois

LA NATURE DE MON PROJET ?

Immobilier

Matériel

Recrutement
Formation
Conseil

Environnement

Conditions de travail

QUELLE AIDE ?

Aides à l'économie ou la dépollution de l'eau

Aides aux économies d'énergie (aide à la décision et investissement)

Appels à projet de l'ADEME

Certificats d'économie d'énergie

QUI AIDE ?



QUELLE FORME ?

Subvention

Subvention

Subvention

Prime

QUEL MONTANT ?
(plafond)

- K€

35-70% du Budget

- K€

7-15% du Budget

- K€

Selon Appel

- K€

Selon Invest.

Mon projet

Exporter

Innover

Investir

QUELLES AIDES ?

2 QUESTIONS A SE POSER SUR SON PROJET

MON SECTEUR D'ACTIVITÉ

Industrie
Service à l'industrie

Agro-alimentaire
Agriculture
Vitiviniculture
Première transformation du bois

LA NATURE DE MON PROJET ?

Immobilier

Matériel

Recrutement
Formation
Conseil

Environnement

Conditions de travail

QUELLE AIDE ?

Contrat de prévention

Aide Financière Simplifiée (AFS)

QUI AIDE ?

Carsat
Retraite & Santé
au travail

Carsat
Retraite & Santé
au travail

QUELLE FORME ?

Subvention

Subvention

QUEL MONTANT ?
(plafond)

200 K€

15-70% du
Budget

25 K€

50% du
Budget

– VALIDER SON ÉLIGIBILITÉ –

- ▶ Secteur d'activité
- ▶ Situation financière (fonds propres, etc.)
- ▶ Projet en adéquation avec les objectifs de l'aide (contreparties, ...)

– FAIRE SA DEMANDE DANS LES TEMPS ! –

- ▶ Faire sa demande préalablement à l'engagement de son projet (sauf dispositifs fiscaux - rétroactivité possible)

4 RÈGLES À
RESPECTER

– OPTIMISER SON BUDGET –

- ▶ Choisir le bon horizon temporel
- ▶ Identifier les postes de dépenses inéligibles et en tenir compte
- ▶ Optimiser les possibilités de cumul des aides

– SÉCURISER SA DEMANDE –

- ▶ Constituer un dossier de suivi (pièces justificatives, suivi analytique des dépenses)
- ▶ Veiller à respecter les engagements pris vis à vis du financeur public ...

GERMLINE

CAS CONCRETS



Société spécialisée dans la production et la commercialisation de graines germées.

ETABLISSEMENT PORTEUR DES PROJETS

ETABLISSEMENT PRINCIPAL

LOCALISATION (ETABLISSEMENT)

SANCOINS (18 600)

EFFECTIF (ENTITE)

16

CHIFFRES D'AFFAIRES (ENTITE)

2 685 K€

TOTAL DE BILAN

3 358 K€

THEMATIQUE DU CAS

Investissement

Innovation R&D

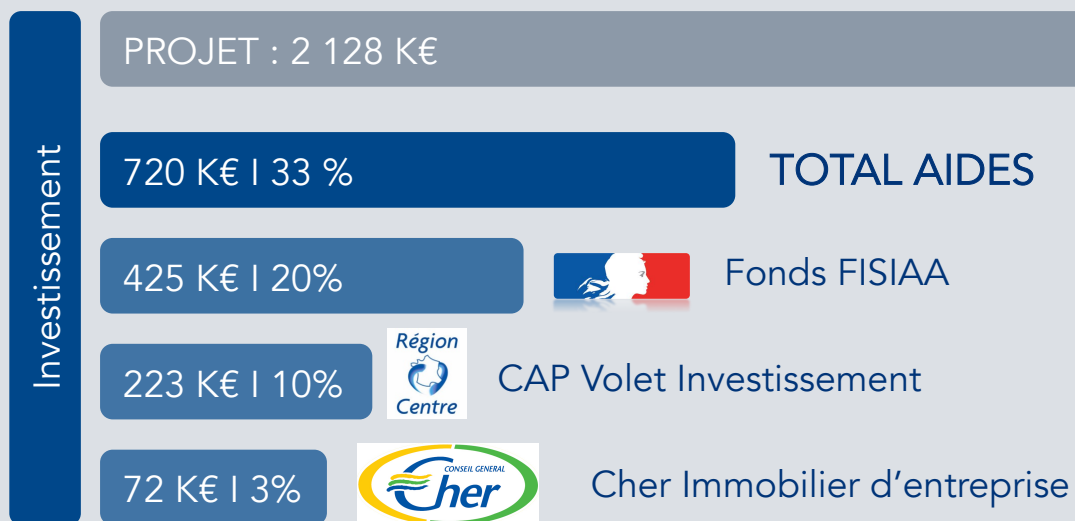
International

PROJETS

Projet(s)	Budget	Durée
Projet global : Développement d'une nouvelle gamme de céréales à base de graines germées déshydratées	2 691 K€	24 mois
Invest. Construction d'un bâtiment et acquisition de matériel de production	2 128 K€	24 mois
R&D R&D d'une nouvelle gamme de céréales biologiques du petit déjeuner conçue à base de céréales germées déshydratées.	563 K€	24 mois

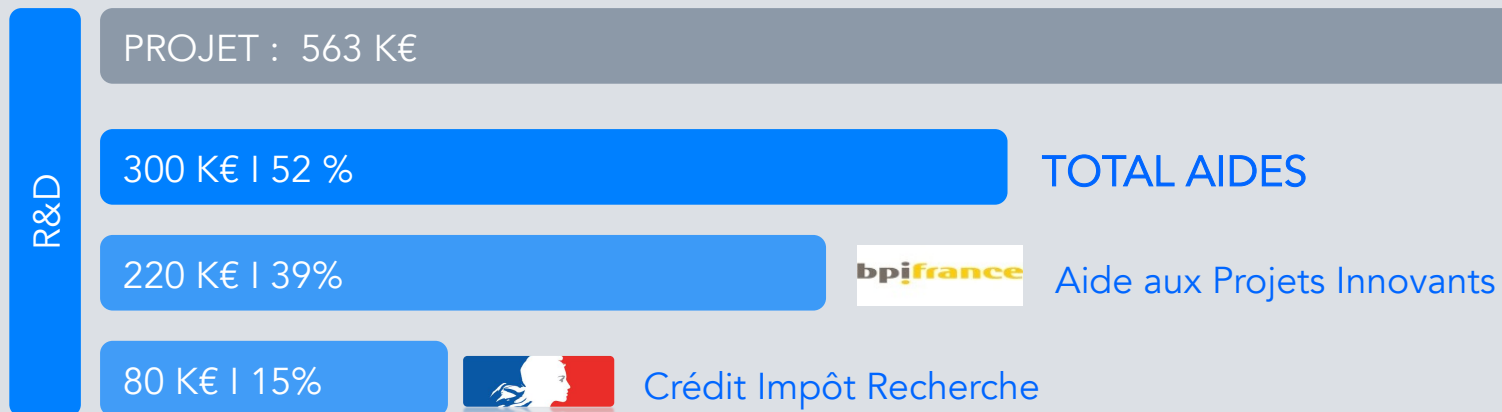
AIDES PUBLIQUES → Thématique Investissement

Répartition des aides obtenues



AIDES PUBLIQUES → Thématique Innovation - R&D

Répartition des aides obtenues



AIDES PUBLIQUES → Synthèse

Répartition des aides obtenues

PROJET GLOBAL : 2 691 K€ K€

720 K€ | 27 %

Aides à
l'investissement

300 K€ | 11 %

Aides à
la R&D

1 671 K€ | 62 %

Autres (autofinancement, emprunts, ...)



Société spécialisée dans la fonderie d'acier par cire perdue.

ETABLISSEMENT PORTEUR DES PROJETS

ETABLISSEMENT PRINCIPAL

LOCALISATION (ETABLISSEMENT)

THORÉ LA ROCHETTE (41)

EFFECTIF (ENTITE)

54

CHIFFRES D'AFFAIRES (ENTITE)

9 500 K€

TOTAL DE BILAN

12 500 K€

THEMATIQUE DU CAS



Investissement

Innovation R&D

International



PROJETS

Projet(s)	Budget	Durée	
Investissement			
	Investissements immobilier et matériels ayant pour objectifs d'améliorer les conditions de travail des salariés, de prévenir les risques professionnels, de maîtriser le procédé de « coulée sous vide » et d'améliorer la robustesse du process de production.	6 680 K€	36 mois
	Conception et réalisation d'un nouveau bâtiment	2 925 K€	
Investissements matériels	3 755 K€		

AIDES PUBLIQUES → Thématique Investissement

Répartition des aides obtenues



AIDES PUBLIQUES → Synthèse

Répartition des aides obtenues

PROJET GLOBAL : 2 691 K€ K€

647 K€ | 9,7 %

Aides à l'investissement



6 032 K€ | 90,3 %

Autres (autofinancement, emprunts, ...)

SMBP

CAS CONCRETS



Société spécialisée dans l'exploitation de carrières depuis 1978. L'entreprise se positionne en tant que leader indépendant sur son secteur d'activité.

ETABLISSEMENT PORTEUR DES PROJETS	ETABLISSEMENT PRINCIPAL
LOCALISATION (ETABLISSEMENT)	Prasville (28)
EFFECTIF (ENTITE)	42
CHIFFRES D'AFFAIRES (ENTITE)	14 260 K€
TOTAL DE BILAN	13 672 K€

THEMATIQUE DU CAS



Investissement

Innovation R&D

International

SMBP

CAS
CONCRETS

PROJETS

Projet(s)

Budget

Durée

Investissement

Projet d'investissement ayant vocation à optimiser la gestion de l'eau de l'entreprise par la mise en œuvre d'une technologie de retraitement (pressage) des boues (déshydratation).

Impacts attendus :

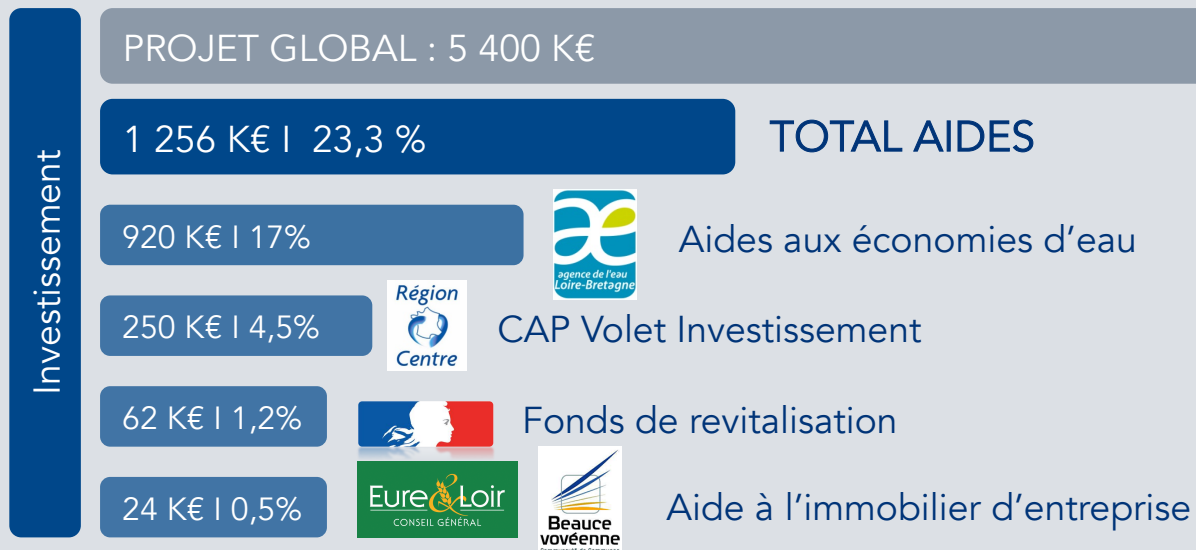
- Réutilisation de 75% des eaux contenues dans les boues issues du procédé d'extraction des granulats calcaires dans leur lavage.
- Limitation des prélèvements dans la nappe phréatique.
- Réaménagement plus rapide des terrains et meilleure coordination avec l'avancée du gisement.

5 400 K€

15 mois

AIDES PUBLIQUES → Thématique Investissement

Répartition des aides obtenues





Société spécialisée dans la conception et la construction de bâtiments préfabriqués destinés à l'élevage industriel, principalement avicole (oiseaux et volailles) et porcin.

ETABLISSEMENT PORTEUR DES PROJETS

ETABLISSEMENT PRINCIPAL

LOCALISATION (ETABLISSEMENT)

ORLEANS (45)

EFFECTIF (ENTITE)

10

CHIFFRES D'AFFAIRES (ENTITE)

12 615 K€

TOTAL DE BILAN

6 095 K€

THEMATIQUE DU CAS

Investissement

Innovation R&D

International

PROJETS

Projet(s)

Budget

Durée

Projet d'innovation et de développement à l'international : Développement d'un système de ventilation innovant pour les installations avicoles avec prospection à l'international notamment au moyen orient.

682 K€

15 mois

Export

Prospection au moyen orient + recrutement d'une VIE

382 K€

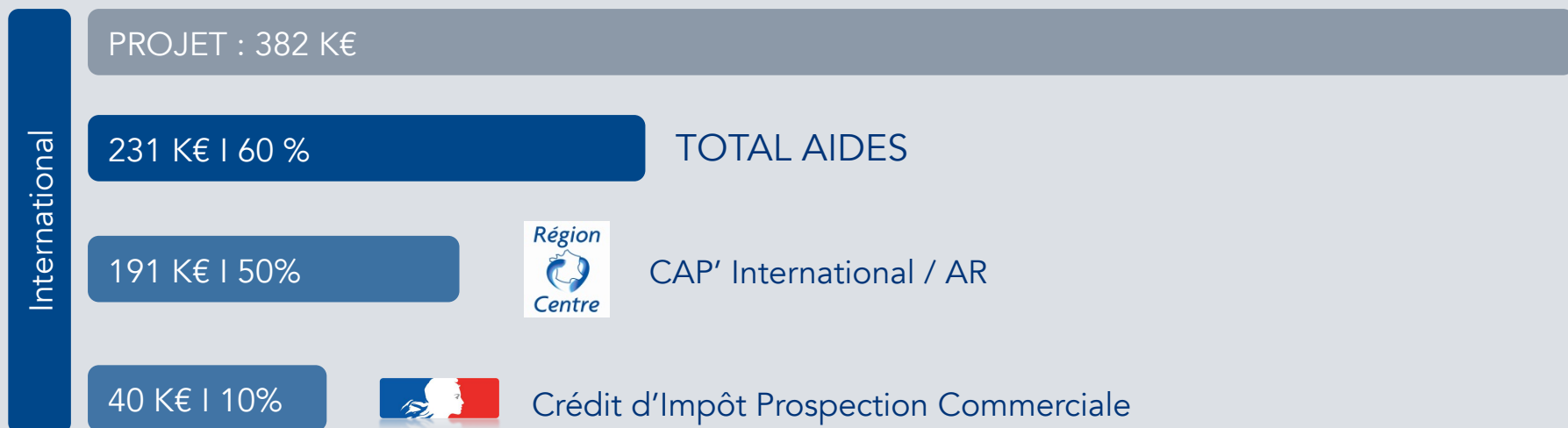
R&D

Développement d'un système de ventilation innovant pour les installations avicoles

300 K€

AIDES PUBLIQUES → Thématique International

Répartition des aides obtenues



AIDES PUBLIQUES → Thématique Innovation - R&D

Répartition des aides obtenues



AIDES PUBLIQUES → Synthèse

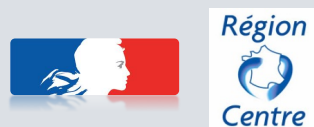
Répartition des aides obtenues

PROJET GLOBAL : 682 K€

155 K€ | 23%

Aides à
l'innovation

231 K€ | 34 %

Aides à
l'international

296 K€ | 43 %

Autres (autofinancement, emprunts, ...)

GAUDELAS

CAS
CONCRETS



GAUDELAS SAS

depuis 1920

Spécialiste du chêne français, Gaudelas SAS principal transformateur de plots de chêne en France, collecte, fait sécher, scie, tri, conditionne ses bois et les expédie en France, en Europe et à l'international.

ETABLISSEMENT PORTEUR DES PROJETS

ETABLISSEMENT PRINCIPAL

LOCALISATION (ETABLISSEMENT)

CHAILLES (41)

EFFECTIF (ENTITE)

17

CHIFFRES D'AFFAIRES (ENTITE)

4 M€

TOTAL DE BILAN

3,3 M€

THEMATIQUE DU CAS



Investissement

Innovation R&D

International



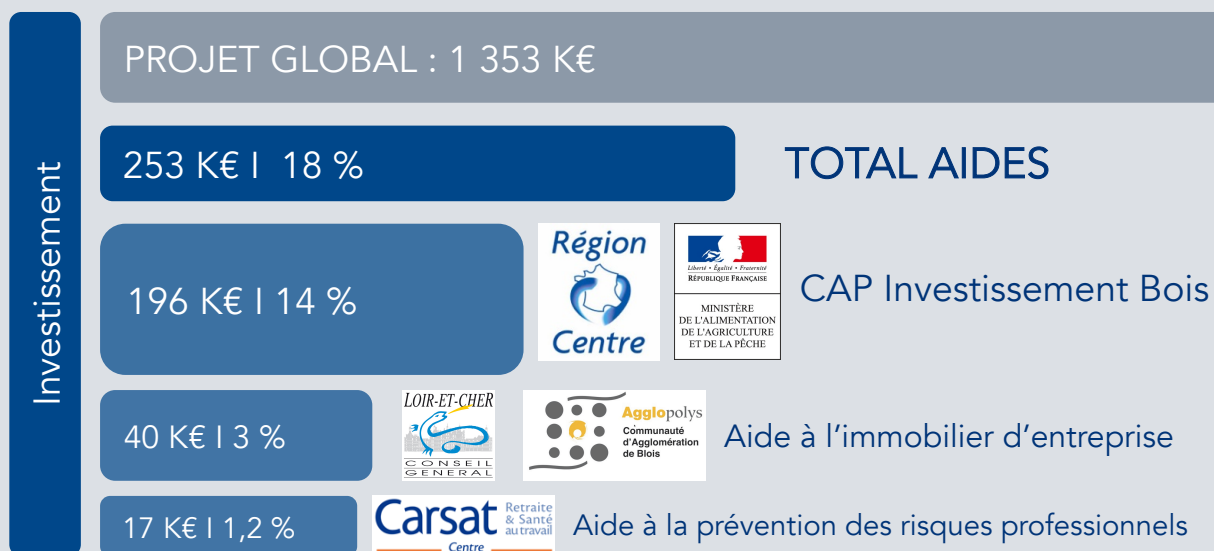
PROJETS

Projet(s)	Budget	Durée
<p>Programme d'investissement matériel et immobilier portant sur la modernisation d'un site de production de sciage.</p>	1 353 K€	15 mois
<p><u>Investissement immobilier :</u></p> <ul style="list-style-type: none"> - Démolition de bâtiment de production existant - Reconstruction du bâtiment - Aménagement du nouveau bâtiment (eau, électricité, ...) 	375 K€	15 mois
<p><u>Investissement matériel :</u></p> <ul style="list-style-type: none"> - Scie de tête, machine d'affutage, ... 	978 K€	15 mois

Investissement

AIDES PUBLIQUES → Thématique Investissement

Répartition des aides obtenues



INGÉNIEURS
FINANCIERS
JURISTES

ZONE INTERVENTION

CENTRE

AIDES PUBLIQUES

SUBVENTION

AVANCEREMBOURSABLE

CRÉDIT D'IMPÔT

EXONÉRATION

MERCI

POUR VOTRE ATTENTION

ABF

Décisions

NOUS CONTACTER

INDUSTRIE

TEXTILE - HABILLEMENT

AGRICULTURE

AGRO-ALIMENTAIRE

AÉRONAUTIQUE

COSMÉTIQUE MÉDICAL

INGÉNIERIE

SERVICE AUX ENTREPRISES



www.abfdecisions.fr



02 47 60 93 40



contact@abfdecisions.fr



Tours - 8 Place Michelet



Le Mans - 18 rue d'Alger



SECTEUR D'ACTIVITÉ

MISSIONS

DÉTECTION

MONTAGE

SÉCURISATION

DOMAINE D'INTERVENTION

INVESTISSEMENT

R&D EXPORT

IMMOBILIER

RECRUTEMENT

INNOVATION

FORMATION ENVIRONNEMENT

FINANCEURS PUBLICS

DÉPARTEMENTS

AGENCE DE L'EAU

BPIFRANCE

CARSAT ADEME

FRANCE AGRIMER

EUROPE

AT

AGENCE DE L'EAU

FRANCE

FRANCE

FRANCE

FRANCE

FRANCE

FRANCE

FRANCE

FRANCE

FRANCE

FRANCE

FRANCE

FRANCE