



*Établissement public du ministère  
chargé du développement durable*

# L'ACTION DE L'AGENCE AU NIVEAU DES ENTREPRISES



*Établissement public du ministère  
chargé du développement durable*

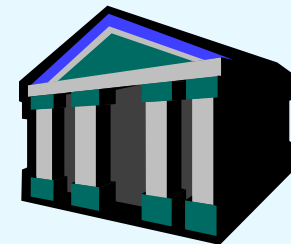
# Les principes

- **Financement d'actions d'intérêt commun pour le bassin**
- **Prélèvements de redevances**
- **Attribution de subventions**

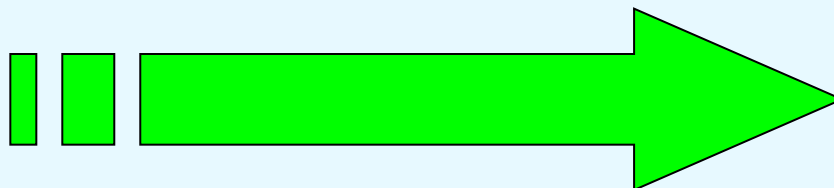


Établissement public du ministère chargé du développement durable

# Des éléments de contexte : Une importante évolution réglementaire



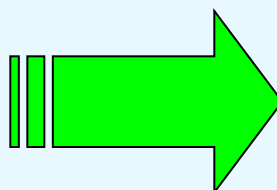
**Directives  
1975 à 1979**



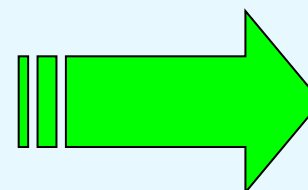
**DCE**



**Loi de 1964**



**Loi de  
1992**



**LEMA**

**Usages**

**Milieux**

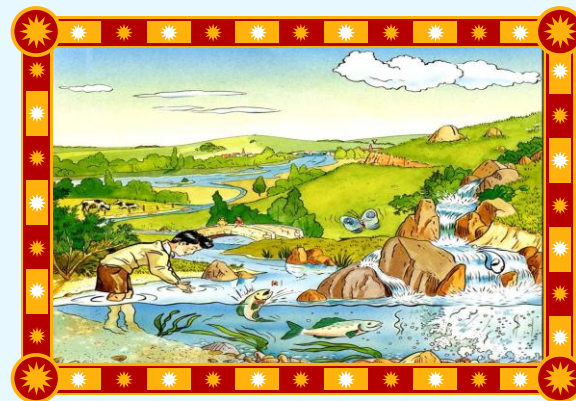
**Moyens**

**Résultats**



Établissement public du ministère chargé du développement durable

# La DCE



☞ adoptée le 23/10/2000,  
transposée le 21/04/2004

**Son objectif : Atteindre le bon état**

**Délai : 15 ans**

**Elle conforte :**

- l'entité « bassin versant hydrographique »
- le principe « pollueur-payeur »
- la nécessité d'information du public



# La DCE : Le bon état écologique ?

Qualité physico-chimique de l'eau

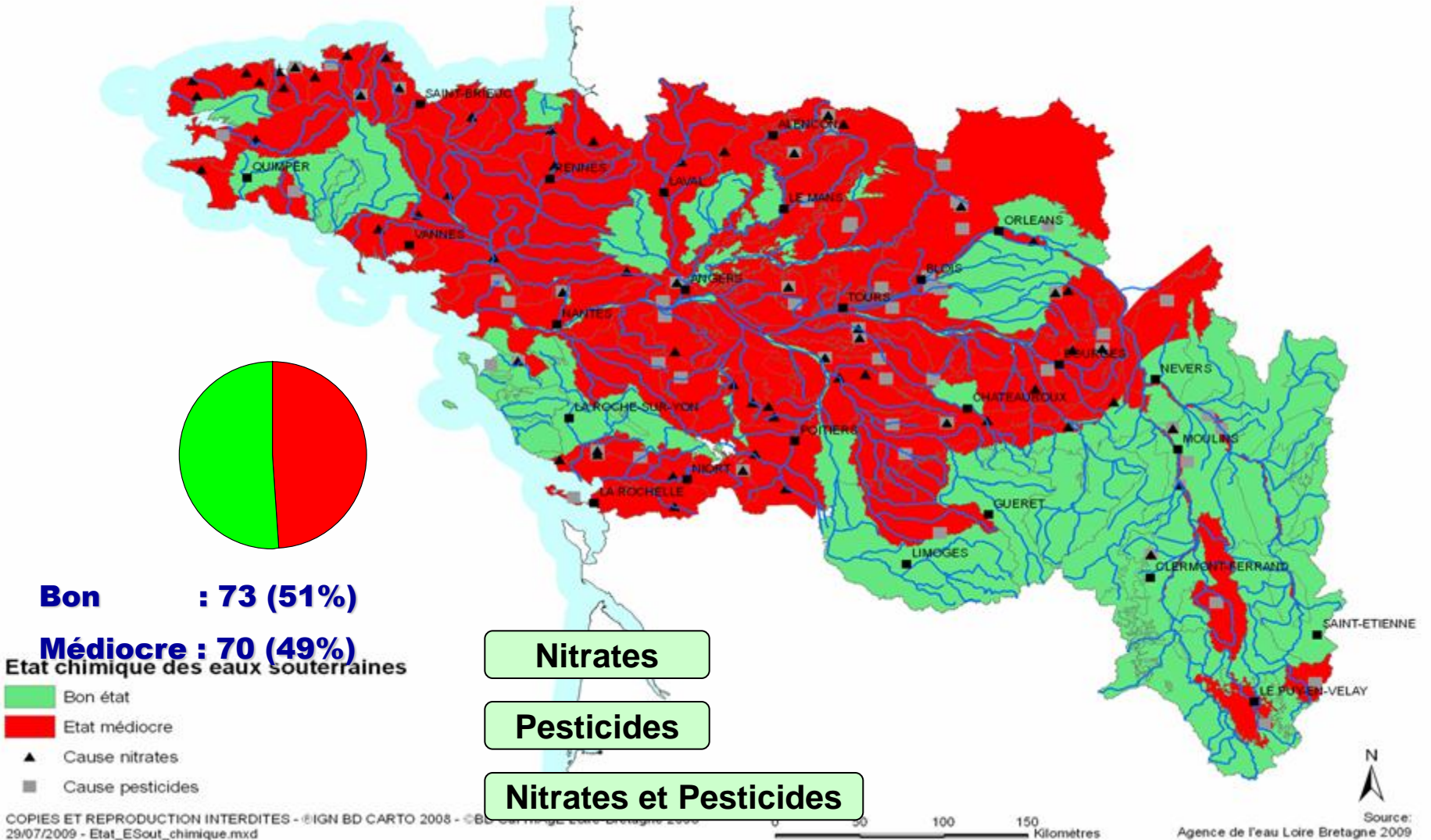
Qualité biologique des écosystèmes

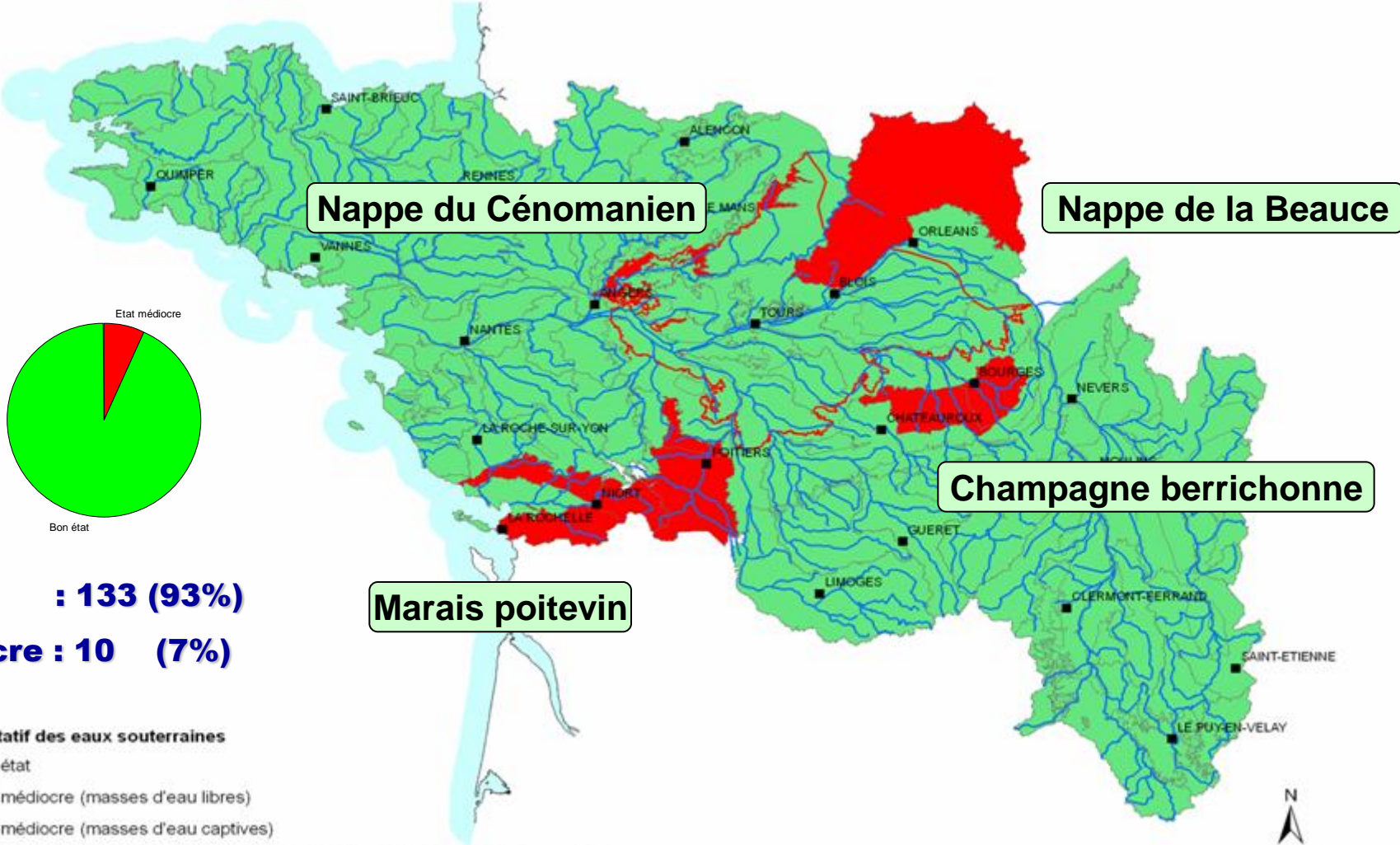
Qualité morpho dynamique des  
milieux aquatiques

État écologique



NQE : Substances dangereuses



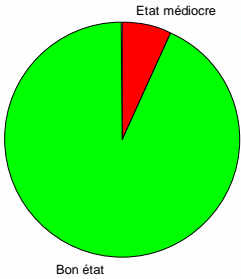


Nappe du Cénomanién

Nappe de la Beauce

Champagne berrichonne

Marais poitevin



**Bon : 133 (93%)**  
**Médiocre : 10 (7%)**

**Etat quantitatif des eaux souterraines**  
 ■ Bon état  
 ■ Etat médiocre (masses d'eau libres)  
 ■ Etat médiocre (masses d'eau captives)

COPIES ET REPRODUCTION INTERDITES - ©IGN BD CARTO 2008 - ©BD CarThAgE Loire-Bretagne 2008  
 29/07/2009 - Etat\_ESout\_quantitatif.mxd



Source: Agence de l'eau Loire Bretagne 2009

# Le bon état des eaux d'ici 2015

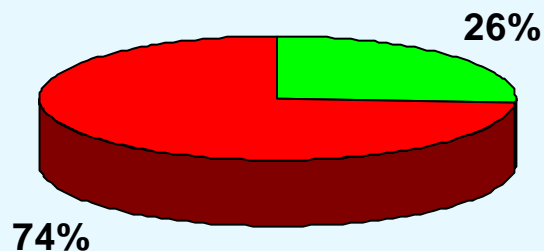
Établissement public du ministère  
chargé du développement durable



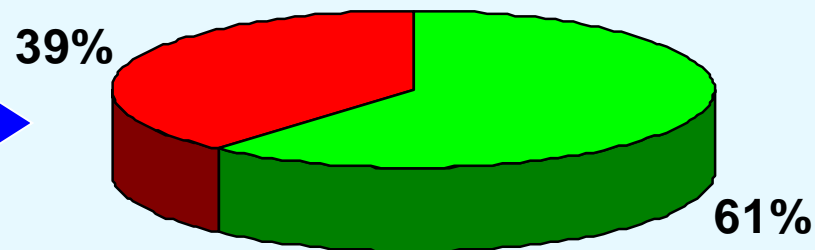
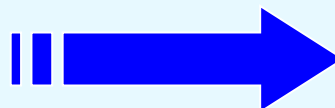
Masses d'eau avec respect du bon état



Masses d'eau en non respect



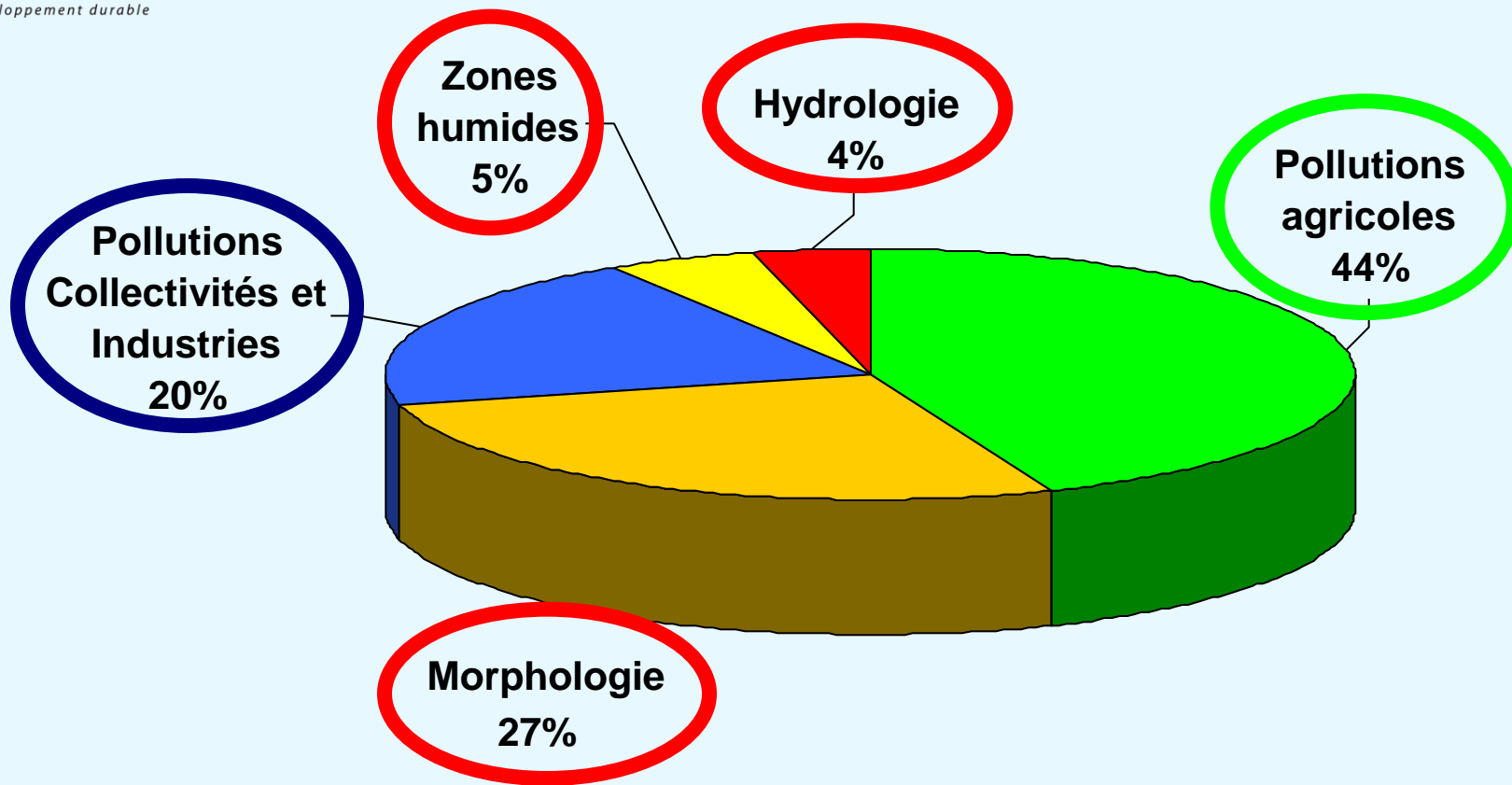
Actuellement (2009)



2015



# Le bon état des eaux d'ici 2015



Coût des mesures : 3,3 Mds d'euros

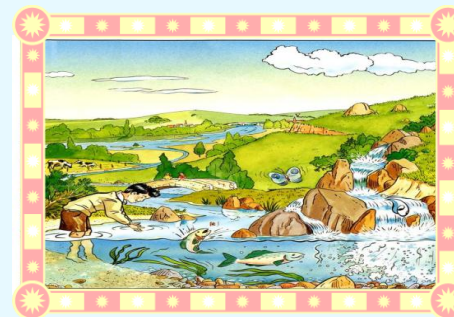


# Quels outils de mise en œuvre ?

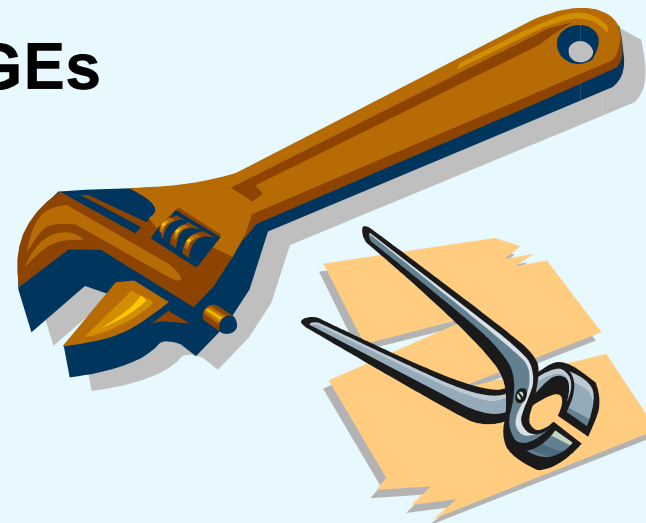


Établissement public du ministère chargé du développement durable

☞ La Directive Cadre sur l'eau adoptée le 23/10/2000 transposée le 21/04/2004



☞ Le SDAGE (2010-2015) et les SAGEs émanent de la loi du 3/01/1992 revus par la LEMA



# Le SDAGE, c'est 15 orientations fondamentales...



- Repenser les aménagements de cours d'eau
- Réduire la pollution par les nitrates
- Réduire la pollution organique
- Maîtriser la pollution par les pesticides
- Maîtriser les pollutions dues aux substances dangereuses prioritaires
- Protéger la santé en protégeant l'environnement
- Maîtriser les prélèvements d'eau
- Préserver les zones humides et la biodiversité
- Rouvrir les rivières aux poissons migrateurs
- Préserver le littoral
- Préserver les têtes de bassin
- Réduire les conséquences directes des inondations
- Renforcer la cohérence des territoires et des politiques publiques
- Mettre en place des outils réglementaires et financiers
- Informer, sensibiliser, favoriser les échanges



Établissement public du ministère  
chargé du développement durable



# ...Déclinées en dispositions particulières :



**5.B : Réduire les émissions en privilégiant les actions préventives (changement de procédés, collecte des DDQD,...)**

**5.B.1 : Les autorisations de rejet sont mises à jour afin d'atteindre les objectifs de réduction ci-dessous :  
SDP : 50 % en 2015**

# Les substances dangereuses prioritaires

33 substances prioritaires DCE  
dont 13 non incluses Dir. 76/464/CE

liste I directive  
76/464/CE  
18 substances

**PentaBromodiphenylEthers**

**DiEthylHexylPhtalates**

**Pentachlorobenzène**

**Chloroalcanes C10-13**

**Nonylphénols, Octylphénols**

**Fluoranthène**

**Alachlore, Chlorfenvinphos**

**Chlorpyrifos, Diuron,**

**Isoproturon**

**Tributylétain**

**HAPs, Anthracene, Naphthalene**

**Nickel, Plomb**

**Dichloromethane, Benzène,**

**Atrazine, Endosulfan, Simazine Trifluraline**

**1,2-Dichloroethane**

**Trichloromethane Trichlorobenzènes**

**Hexachlorobenzene**

**Hexachlorobutadiene**

**Hexachlorocyclohexane**

**Pentachlorophenol**

**Cadmium**

**Mercure**

**DDT, DDD, DDE**

**Aldrine**

**Dieldrine**

**Endrine**

**Isodrine**

**Tétrachlorure de Carbone**

**Perchloroéthylène**

**Trichloréthylène**

liste II directive 76/464/CE  
139 substances

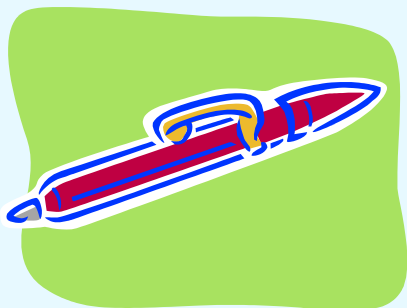
# LES ORDRES DE GRANDEUR

Établissement public du ministère  
chargé du développement durable

**1  $\mu\text{g/l}$  ou 1 ppb, c'est :**



**$\Rightarrow$  un morceau de sucre  
dans un étang de 1 ha et de 1 m de  
profondeur**



**$\Rightarrow$  un capuchon de stylo  
dans une rivière de 10 km de longueur**





Établissement public du ministère  
chargé du développement durable

# Recherche des substances dangereuses pour l'eau (RSDE)

**Circulaires du MEDDTL du 05/01/09 et du 27/04/11**

- Campagne initiale sur 6 mois**
- Campagne pérenne sur 2,5 ans**
- Programme d'actions**
- Etude technico économique**



Établissement public du ministère  
chargé du développement durable

# Le programme de l'UE 35

- **Gestion des substances dangereuses / eau**
- **Intégration des règlements communautaires REACH et CLP**
- **Incidences du RSDE sur la gestion des déchets diffus**
- **Appropriation des exigences légales / eau**
- **Réduction de l'incidence des activités économiques sur le milieu aquatique**

**COÛT GLOBAL: 86 900 €**

**Subvention de la DREAL et de l'agence (34,5%):**

**30 000 €**





Établissement public du ministère  
chargé du développement durable

# Réduire la pollution organique

## **3A : Poursuivre la réduction des rejets directs de phosphore (eutrophisation)**

### **3A – 1: Poursuivre la réduction des rejets ponctuels**

**-2 mg/l pour des flux sortants compris  
entre 0,5 et 8 kg/j**

**-1 mg/l pour des flux sortants supérieurs à  
8 kg/j**



Établissement public du ministère  
chargé du développement durable



# Réduire la pollution organique

## **3B : Prévenir les apports de phosphore diffus**

### **3B – 2: Equilibrer la fertilisation lors du renouvellement des autorisations**

- Vérification des calculs de périmètre par des contrôles de cohérence (5 T de MS par UGB...)**
- Prises en compte des dernières références Arvalis pour les capacités d'exportation des cultures**

**CONSEQUENCE: un besoin en surfaces accru...et parfois des difficultés pour les obtenir**



*Établissement public du ministère  
chargé du développement durable*

# Le Xème programme

- **3 taux d'aide**
  - **Taux de base: 30%**
  - **Taux majoré: 50%**
  - **Taux maximal: 70%**



Établissement public du ministère  
chargé du développement durable

# Le Xème programme

- **Les dispositions communes et générales**
  - **L'encadrement européen**
    - **Seuils de participation sur fonds public**
    - **Surcoût environnemental**
    - **Retour sur investissement**
    - **Incitativité de l'aide...**
  - **Une certaine simplification des modalités**
    - **Nouvelles règles de plafonnement (rejet zéro, travaux > ou < à 200 000 €)**



Établissement public du ministère  
chargé du développement durable

# Le Xème programme

- **Les études: taux majoré (financement des ETE)**
- **Pollution toxique: taux maximal pour la réduction et le traitement des substances chimiques**
  - Technologie propre
  - Rejets zéro
  - ...dispositifs de traitement en solution ultime
- **Prévention des pollutions accidentelles: taux de base (bassin de confinement, de rétention de produits et d'eau d'incendie...)**
  - => y compris rétention autour des cuves de MP hors HC



Établissement public du ministère  
chargé du développement durable

# Le Xème programme

- **Les économies d'eau: taux majoré.**  
⇒ En fonction du volume d'eau prélevé économisé
- **Assainissement (pollution classique: DCO, N, P...)**
  - **Traitement partiel avant step collectivité ou avant épandage, prétraitement EP: taux de base**
  - **Traitement complet en step autonome: taux majoré (création ou fiabilisation de l'outil)**
  - **Cessation du financement de l'épandage des effluents bruts**
- **Collecte des déchets dangereux pour l'eau: taux de base**  
=> pour les TPE de moins de 50 salariés



*Établissement public du ministère  
chargé du développement durable*

# Merci de votre attention