

Intervenir sur les risques psychosociaux en Entreprise

Dominique Héraudet

*Directrice Innovations, R&D, Services aux
Entreprises*



Une société du groupe SCOR

Sommaire

1. Introduction

Le positionnement et la philosophie de Réhalto

Les différents niveaux de prévention

2. Intervention : Prévention tertiaire

Retour à la santé et à la vie active

Accompagnement téléphonique

Post-trauma et gestion de crise

3. Intervention : Prévention secondaire

Coaching managers

Formation

4. Intervention : Prévention primaire

Audit et Conseil en Entreprise

Depuis 13 ans en France, Réhalto œuvre dans le domaine des risques psychosociaux en apportant **des services aux hommes et aux organisations**.

Nos interventions ont un aspect préventif, permettent aux individus **de retrouver leur équilibre** rapidement évitant ainsi le risque d'isolement, d'arrêt de travail ou de perte d'activité.

En 13 ans, nous avons acquis une expertise unique en prévention de l'absentéisme, de la santé et de l'aide au retour à l'activité dans le respect des règles de **confidentialité** et **volontariat** nécessaires à ce type d'intervention.

Aujourd'hui, **Réhalto** grandit encore, renforce ses équipes et est devenue une filiale 100% SCOR tout en poursuivant les missions qui sont les siennes, en développant de nouveaux services et en conservant les valeurs qui font sa force : l'humain, l'éthique et la capacité à fédérer.

Le positionnement et la philosophie de Réhalto

Réhalto fournit aux entreprises les moyens de promouvoir les solutions de bien-être au travail

Les entreprises sont appelées à gérer un univers de risques grandissant, dont les sources sont complexes :

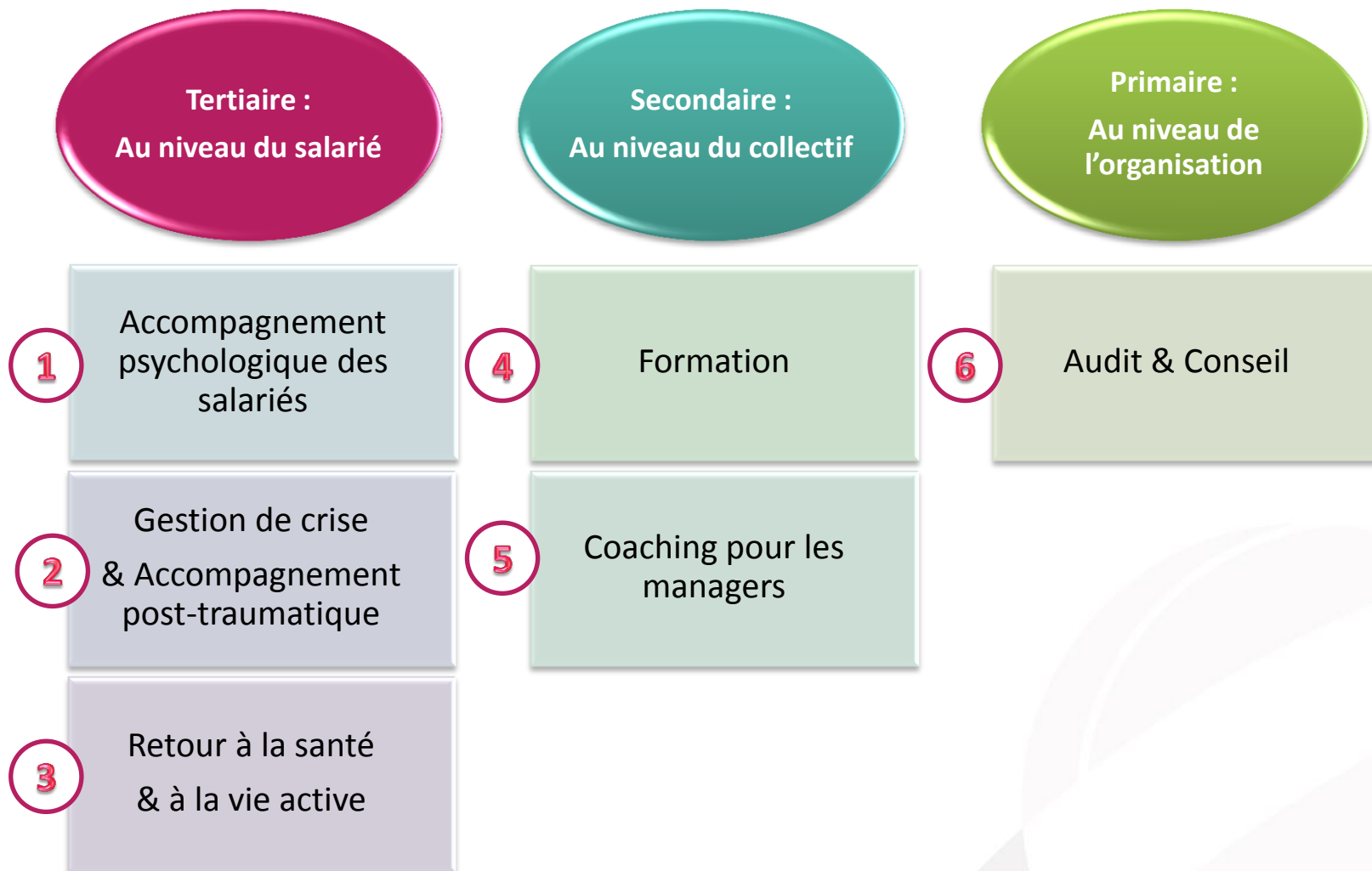
- santé,
- stress,
- montée de la violence,
- conflits,
- mutations technologiques,
- restructurations...

Conséquences pour l'entreprise

- **Des problèmes de bien-être des salariés,**
- **Une moindre performance économique de l'entreprise,**
- **Des risques humains, d'image et des risques juridiques**

Les différents niveaux de prévention

Les interventions de Réhalto :



La prévention tertiaire

Par le biais de 3 types d'interventions : Apporter un soutien aux personnes en difficulté dans l'entreprise

1. Accompagnement au retour à la santé et à la vie active des personnes en arrêt maladie

2. Accompagnement psychologique par téléphone

3. Gestion de crise et interventions post-traumatiques



Une salariée renverse un enfant en voiture : dépression + arrêt maladie
Une tentative de reprise d'activité qui a échoué : un sentiment d'isolement dans le poste, perte de confiance en soi, baisse de motivation

Intervention du psychologue et de l'ergonome Réhalto :

Remettre la salariée dans une équipe :

Lutte contre l'isolement

Sur des tâches complexes :

Valorisation de soi

Suivi du directeur et du conseiller professionnel



Une chargée de clientèle apprend une suppression de postes à venir dans son établissement, liée à une réorganisation : annonce brutale

Sentiment d'impuissance, de trahison, de manque de considération, de danger
Cette personne, débordée, ne parvient plus à maîtriser ses émotions et appelle le numéro vert mis à disposition par son entreprise

Intervention du psychologue Réhalto :

1^{ère} étape :
**Identification
des
différentes
émotions**

2^{ème} étape :
**Identification
des causes
situationnelles
des émotions**

3^{ème} étape :
**Accompagnement
de la salariée sur la
réorganisation**



Un homme (dans un état de lucidité partielle) a fait un braquage dans un établissement recevant du public
Comportements dangereux de sa part (tirs à vue autour de lui, forçage de deux barrages de policiers, un policier blessé). Il sera finalement abattu par un policier.
Choc pour le personnel de l'établissement

Intervention du psychologue Réhalto :

1. Rencontre avec la Direction

Comprendre les faits et organiser la gestion de la crise

2. Débriefings collectifs

48h après les événements

Et 15 jours après pour faire le point

3. Entretiens individuels avec les personnes les plus touchées

Réorientation vers une prise en charge plus longue

La prévention secondaire

Par le biais de 2 types d'interventions : Former l'encadrement à prévenir et détecter les risques psychosociaux

1. Coaching managers

2. Formation



Une femme manager fait face à de l'hostilité de la part de ses équipes. On lui reproche un management trop autoritaire. Celle-ci prend ces reproches pour de la mauvaise foi, car elle n'a pas l'impression d'avoir le choix. Gérant deux services à la fois, elle a des objectifs exigeants de la part de sa hiérarchie.

Situation : dialogue compromis entre la manager et ses équipes.

Intervention du psychologue Réhalto :

Aider la manager à prendre du recul sur la situation

Aider la manager à prendre conscience des effets néfastes de son management

Accompagner la manager sur sa propre réflexion autour du rôle du manager

Accompagner la manager sur les actions à mener pour incarner ce rôle



Nos 3 objectifs proposés :

1. Permettre la compréhension des enjeux fondamentaux
2. Axer la formation sur le contexte organisationnel
3. Rendre acteur et susciter l'appropriation

Exemple de formations proposées :

Gestion du stress et de la violence physique et verbale
Prévention et gestion des situations d'absentéisme
Gestion des conflits

...

La prévention primaire

Aider les entreprises à identifier leurs ressources et leurs faiblesses pour se mettre dans un dynamisme de bien-être au travail

Diagnostic des RPS en Entreprise



Au travers d'un audit du bien-être professionnel, une société d'assurance souhaite interroger ses salariés sur leur ressenti de stress et leurs conditions de travail.

Intervention de l'équipe Réhalto : les moments clés de la démarche diagnostique

1. Préparation de la démarche :

Rencontre de cadrage avec la Direction

Analyse des documents internes et de l'étude menée par le CHSCT

Recueil de données qualitatives (entretiens avec les IRP)

2. Démarche diagnostique :

Constitution et administration d'un questionnaire

Entretiens individuels avec des collaborateurs de l'entreprise

Analyse des résultats et présentation du rapport de synthèse à la Direction et les IRP

3. Définition d'axes de plan d'action :

Suivant les résultats de l'étude :

Accompagnement DRH et CHSCT dans la définition d'axes de plan d'actions

Merci de votre attention

Rehalto, Copyright 2011

réhalto 

336 rue Saint-Honoré
75001 PARIS
Tél : 01 55 04 84 30
info@rehalto.com
www.rehalto.com